



JOHN DEERE

NOTHING RUNS LIKE A DEERE

JOHN DEERE PRECISION AG TECHNOLOGY

VAŠ VODIČ KROZ RJEŠENJA ZA PRECIZNU POLJOPRIVREDU



FARM SMART, PROFIT' MORE



VAŠE PUTOVANJE PREMA ODRŽIVIJOJ I PROFITABILNIJOJ POLJOPRIVREDI POČINJE OVDJE.

Poljoprivreda se nikad nije suočavala s većim izazovima. Troškovi sjemena, gnojiva i kemikalija sve su nestabilniji. Vremenske prilike sve su nepredvidljivije i ekstremnije. A sve veći teret zakona o zaštiti okoliša zahtijeva nove prakse upravljanja poljoprivrednim gospodarstvima i vođenje evidencije.

Iako ne možete kontrolirati ulazne troškove, vremenske prilike ili vladine propise, John Deere Precision Ag Technology pomaže vam da učinite više s manje. Daje vam nove uvide u vaše gospodarstvo kroz žetvu i analizu podataka s terena za bolje, informiranije donošenje odluka.





06-15

OSNOVE

Navođenje
Zasloni
Povezivanje
JDLink™
John Deere Operations Center™

16-17

POČETAK

18-23

POLJOPRIVREDNA GODINA

Priprema
Sjetva i sjeme
Zaštita i prihrana
Žetva

24-35

RJEŠENJA ZA NAVOĐENJE

AutoTrac™ Universal 300
AutoTrac™ GREEN FIT
AutoTrac™ TIM
AutoTrac™
AutoTrac™ RowSense™
AutoTrac™ Vision
Navođenje za alate AutoTrac™ – pasivno
Aktivno navođenje alata
Aktivno navođenje alata integrirano u traktor iGrade™



36-45

SUSTAVI AUTOMATIZACIJE

AutoPath™
Automatizacija okretanja AutoTrac™
Machine Sync
Active Fill Control
Tractor Implement Automation

RJEŠENJA ZA VIŠE PROIZVODA

Sve naše komponente međusobno su zamjenjive pa čak i ako vaš stroj ili alati nisu zeleno-žuti, svedjedno možete imati koristi od John Deere Precision Ag Technology.

46-53

RATARSTVO NA ODREĐENIM LOKACIJAMA

Kontrola sekcija
Kontrola varijabilne brzine
HarvestLab™ 3000



54-63

IZVAN GRANICA

John Deere Operations Center™
Strategija gnojenja na temelju podataka
Nadziranje stroja

OSNOVE

ČETIRI TEHNOLOGIJE ZA POČETAK
VAŠEG PUTOVANJA S PAMETNOM
POLJOPRIVREDOM



ZASLONI

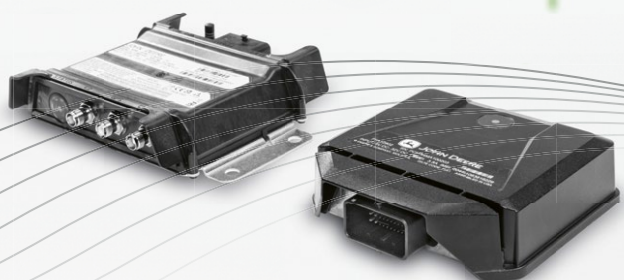
Pametni zasloni s jednostavnim izbornicima
i prilagodljivim zaslonima.



PRIJAMNICI

Satelitski prijamnik StarFire™ za vrlo precizno
navođenje stroja i alata.

John Deere Precision Ag Technology temelji se na četiri ključne komponente. Potpuno integrirane zajednički rade kako bi pružile besprijekorno iskustvo. Ako ste kupili stroj marke John Deere u posljednjih nekoliko godina, već ćete imati ključne komponente.



JDLink™

JDLink™ omogućuje dvosmjernu povezanost za automatsko učitavanje podataka o usjevu i stroju na vaš korisnički račun za John Deere Operations Center™. A što je najbolje, usluga je besplatna.

JOHN DEERE OPERATIONS CENTER™

John Deere Operations Center™ povezuje vas s vašim poljima, strojevima, osobljem i savjetnicima. To je vaš sustav za sve na jednom mjestu koji omogućuje planiranje, praćenje, analizu i dijeljenje podataka o poljoprivrednom gospodarstvu – bilo kada, bilo gdje. Stručnjak za preciznu poljoprivredu kod vašeg lokalnog zastupnika može vam pomoći postaviti vaš besplatni račun kako biste mogli početi otključavati puni potencijal svog poljoprivrednog poslovanja.

NAVOĐENJE

MOGUĆNOSTI PRECIZNOG UPRAVLJANJA NA TERENU

Naš prijamnik StarFire™ 7500 nove generacije donosi novu razinu točnosti na vaše poljoprivredno gospodarstvo. SF-RTK sličan je modelu RTK, s $\pm 2,5$ cm horizontalnom preciznošću od prohoda do prohoda, ali bez potrebe za zasebnom mrežom baznih stanica.





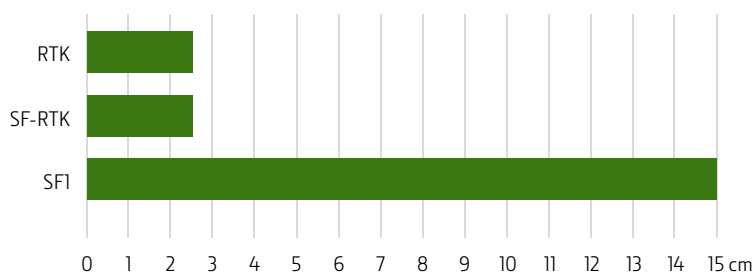
RADIO RTK

Radio RTK povezuje se s jednom ili više lokalnih baznih stanica u blizini vašeg polja za visoku $\pm 2,5$ cm horizontalnu točnost od prohoda do prohoda. Ovo je izvrsno rješenje ako radite na potpuno otvorenom terenu s dobrim vidokrugom prema baznoj stanici.

MOBILNI RTK

Omogućuje vam upotrebu RTK preciznosti u teškim područjima kao što je brežuljkasti teren jer ne postoji zahtjev za vidljivošću bazne stanice.

OPCIJE SIGNALA ZA PRIJAMNIK STARFIRE™ 7500*



RTK:

Radijski ili mobilni RTK, $\pm 2,5$ cm točnosti od prohoda do prohoda, uključujući 14 dana za RTK Extend™ ako izgubite pravac vidljivosti ili mobilnu mrežu. Potrebni su dodatni hardver i licencije.

SF-RTK:

$\pm 2,5$ cm točnosti od prohoda do prohoda te ponovljivost tijekom 5 godina. Potrebna je licencija, bez dodatnog hardvera.

SF1:

± 15 cm točnosti od prohoda do prohoda, besplatno.

Prijamnik StarFire™ 7500 rabi četiri GNSS satelitske konstelacije (GPS, Galileo, BeiDou i GLONASS). Ispravlja se putem mreže John Deere StarFire™ kako bi se održala točnost i izvedba.

Novi SF-RTK signal pruža našu najvišu razinu točnosti s 5 godina ponovljivosti od sezone do sezone.

Zahvaljujući SF-RTK i RTK signalima iz godine u godinu imat ćete povjerenje da vaše granice polja i linije navođenja ostaju točne. Poznavajući točan položaj svojih proizvoda kroz svaki proizvodni korak, možete povećati svoju produktivnost na polju i optimizirati svoju proizvodnju usjeva.



Univerzalni ili integrirani, izbor je na vama. Ostajemo vjerni našem obećanju da smo kompatibilni s većinom marki i modela. Univerzalni prijamnik StarFire™ može se jednostavno prenijeti i na drugu opremu.

Sve se više najnoviji John Deere strojevi mogu opremiti StarFire™ integriranim prijamnikom.

*Te 3 opcije signala dostupne su i za prijamnik StarFire™ 7000.

ZASLONI

STIGLA JE POLJOPRIVREDA VISOKE DEFINICIJE

Informacije nikad nisu izgledale ovako lijepo. Naši novi G5 zasloni donose prikaz visoke razlučivosti u vašu kabinu. Iskusite prednosti većeg i bržeg zaslona, bez obzira na posao. Osim toga unaprijed su opremljeni mnoštvom produktivnih značajki, a možete dodati i dodatne funkcije za naprednije aplikacije.

Povrh toga, zasloni Gen 4 i G5 dijele isto pouzdano i korisničko sučelje.



**VISOKA
RAZLUČIVOST
OD 1080 P
35 % VEĆI
75 % BRŽE**

G5^{PLUS} COMMANDCENTER™/ UNIVERSAL¹ ZASLON

- Veliki zaslon osjetljiv na dodir od 32,5 cm (12,8 inča) s visokom razlučivosti od 1080p
- Trostruko brži procesor od prethodnih modela, za brže vrijeme hladnog pokretanja
- Uključena je trajna licencija AutoTrac™ i Section Control

G5 COMMANDCENTER™/ UNIVERSAL¹ ZASLON

- Zaslon osjetljiv na dodir od 25,6 cm (10,1 inča) s 1080p visokom razlučivosti
- Trostruko brži procesor od prethodnih modela, za brže vrijeme hladnog pokretanja
- Dostupne su stalne licencije za AutoTrac™, Section Control i AutoTrac™ RowSense™



¹ Univerzalni zasloni odvojni su i mogu se premjestiti na kompatibilne strojeve. Sukladni su s IP65 i mogu se rabiti na strojevima s otvorenim operaterskim stanicama.

G5^{PLUS} PROŠIRENI MONITOR

- Veliki zaslon osjetljiv na dodir od 32,5 cm (12,8 inča) s visokom razlučivosti od 1080p
- Smanjuje prelazak između različitih stranica na glavnom zaslonu tako da možete lakše nadzirati sve temeljne funkcije i po potrebi izvršiti brže prilagodbe
- Raspon dostupnih nosača i priključnih točaka napajanja



PROGRAMSKI PAKETI

Zasloni G5^{Plus} dostupni su sa svim aplikacijama koje su vam potrebne za početak vašeg putovanja pametnom poljoprivredom. Dodatne tehnologije možete otključati paketom napredne licence za 1 ili 3 godine, tako da plaćate samo ono što vam je potrebno.

G5 COMMANDCENTER™ G5 UNIVERSAL

UKLJUČENO

- Dokumentiranje
- Sinkronizacija podataka Data Sync
- Primjena promjenjive količine
- Sukladnost s AEF ISOBUS

TRAJNE DOZVOLE, JEDNOKRATNO PLAĆANJE

- AutoTrac™
- Kontrola sekcija
- AutoTrac™ RowSense™/Vision
- AutoTrac™ TIM

VREMENSKI OGRANIČENA LICENCA, G5 NAPREDNI PAKET S PONAVLJAJUĆIM PLAĆANJEM:

- Automatizacija okretanja AutoTrac™
- AutoPath™
- Machine Sync*
- Navođenje za alate AutoTrac™*
- Dijeljenje podataka na polju

G5^{PLUS} COMMANDCENTER™ G5^{PLUS} UNIVERSAL

UKLJUČENO

- Dokumentiranje
- Sinkronizacija podataka Data Sync
- Primjena promjenjive količine
- AutoTrac™
- Kontrola sekcija
- Sukladnost s AEF ISOBUS

TRAJNE DOZVOLE, JEDNOKRATNO PLAĆANJE

- AutoTrac™ RowSense™/Vision
- AutoTrac™ TIM

VREMENSKI OGRANIČENA LICENCA, G5 NAPREDNI PAKET S PONAVLJAJUĆIM PLAĆANJEM:

- Automatizacija okretanja AutoTrac™
- AutoPath™
- Machine Sync*
- Navođenje za alate AutoTrac™*
- Dijeljenje podataka na polju
- SF-RTK**

* Značajka specifična za stroj – nije dostupna za sve strojeve.

** Opcijski paket za sve strojeve s integriranim prijemnikom.

POVEZIVANJE JDLink™



BEŽIČNA PODATKOVNA POVEZANOST NA TERENU

JDLink™ omogućuje dvosmjernu povezanost za automatsko učitavanje podataka o usjevu i stroju u John Deere Operations Center™. Uz vaše dopuštenje, vaš trgovac JDLink™ može rabiti i za daljinski nadzor vaših strojeva u stvarnom vremenu. To mu omogućuje savjetovanje o optimizaciji performansi i pružanje podrške na terenu u pogledu postavljanja stroja putem udaljenog pristupa zaslonu.

JDLink™ je uključen u sve nove strojeve.

MOGUĆNOSTI NADogradnje

Ako vaš stroj nije opremljen našim najnovijim modemom, dostupne su dvije različite opcije nadogradnje za starije John Deere strojeve i opremu druge marke. Zamolite svog prodavača da provjeri kompatibilnost vašeg stroja.



STARIJI STROJEVI JOHN DEERE S JOHN DEERE MODULAR TELEMATICS GATEWAY

Modem JDLink™ R idealna je nadogradnja za John Deere strojeve s prethodnom generacijom MTG (Modular Telematics Gateway). Uživat ćete u brzem prijenosu podataka i uvijek ćete biti korak ispred zahvaljujući boljem praćenju svojih aktivnosti i funkciji Machine Sync (pogledajte stranicu 42).

STARIJI STROJEVI JOHN DEERE BEZ MODEMA I DRUGE MARKE

Modem JDLink™ M isplativa je alternativa modemu R za John Deere strojeve koji nemaju John Deere Modular Telematics Gateway te za opremu drugih marki. Jednostavna instalacija za manje od 15 minuta, ugrađena antena znači da se možete povezati i upravljati svim svojim različitim markama u svom voznom parku rabeći John Deere Operations Center™.



JOHN DEERE OPERATIONS CENTER™

PODACI SU GORIVO ZA VAŠ RAD

John Deere Operations Center™ snažan je alat za upravljanje vašim gospodarstvom za sigurno pohranjivanje svih podataka o strojevima i usjevima.



JOHN DEERE OPERATIONS CENTER™ ZA NADZOR I UPRAVLJANJE

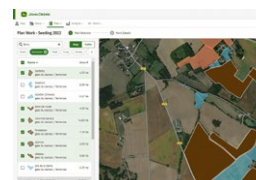
Dostupno s bilo kojeg uređaja, možete dati privremena dopuštenja za sezonske radnike, kao i pristup vanjskim partnerima kao što su vaš agronom i trgovac. Podaci se mogu dijeliti i s više od 200 partnera za softver za pametnu poljoprivredu, što vam omogućuje kombiniranje drugih informacija s terena, kao što je analiza tla, za podršku boljeg donošenja odluka.

POSTAVLJANJE I PLANIRANJE NADGLEDANJE I ANALIZA



JOHN DEERE OPERATIONS CENTER™ MOBILE

Moćna aplikacija koja vam omogućuje nadzor strojeva u stvarnom vremenu.



PLANER RADA

Pripremite posao u uredu. Pošaljite podatke o postavljanju stroju unaprijed kako bi operater imao sve potrebne informacije za početak.

ZASTUPNIK

Service ADVISOR™ Remote omogućuje daljinsku analizu potencijalnih problema, a Expert Alerts dodaje predviđajuće održavanje radi boljeg vremena rada.

**VIŠE OD 200
SOFTVERSKIH PARTNERA**

Mnogi neovisni pružatelji softvera mogu dijeliti svoje podatke s centrom Operations Center i obrnuto, tako da možete upravljati svime na jednoj platformi.

**ZAPOSLENICI I
STRUČNJACI**

Zaposlenici i poslovni stručnjaci poput agronoma mogu dobiti pristup kako bi pomogli poboljšati produktivnost strojeva i analizu usjeva i polja.

**DIJELJENJE PODATAKA
TREĆIM STRANAMA****APLIKACIJE
ZA POLJE****SIJANJE
S VARIJABILNOM
STOPOM**

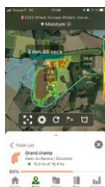
Nema više preklapanja ili promašaja, štedi skupo sjeme i izbjegava prekomjernu sjetvu.

**OSJETNIK ZA GNOJIVO**

Precizno primijenite N, P i K na temelju hranjivih ciljeva s mapama propisanim za određena mjesta.

**UPRAVLJANJE
SEKCIJAMA
I FOKUSIRANO
PRSKANJE**

Izbjegavajte pretjerano prskanje primjenom točne zaštite usjeva tamo gdje je to potrebno.

**JOHN DEERE
OPERATIONS CENTER™****UPRAVLJANJE FLOTOM**

Smanjite telefonske pozive sa svojim operaterima za više od 50 % jer svi mogu vidjeti lokacije svih ostalih.

**UDALJENI PRISTUP
ZASLONU**

Pristup zaslonu u kabini na daljinu za pomoć operaterima pri postavljanju i optimizaciji stroja.

**AGRONOMSKA
OPTIMIZACIJA**

Jednostavan alat za analizu polja za bolje agronomske odluke i poboljšane prinose.

POČETAK

Temelj za sve vaše smjernice i buduće primjene precizne poljoprivrede su točne granice polja.



Od toga se ne može pobjeći, za ovo treba vremena. Dobra je vijest da to morate učiniti samo jednom. Podaci se zatim pohranjuju u John Deere Operations Center™ i mogu se rabiti za sve vaše primjene tijekom poljoprivredne godine.

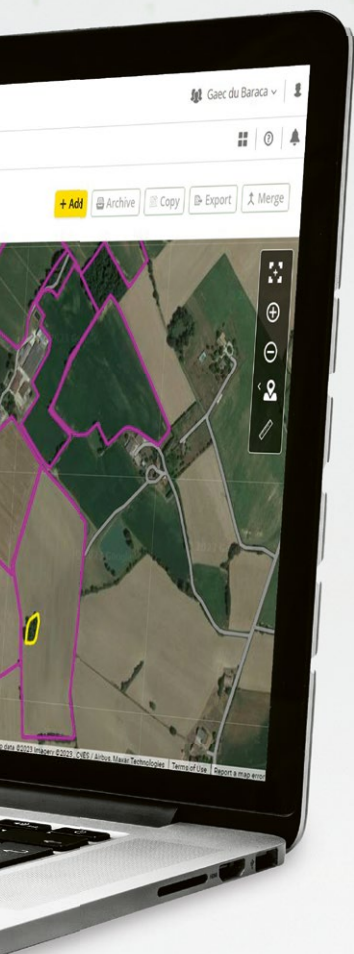
Najprecizniji način za stvaranje digitalnih granica je da vozite Gator™ ili traktor opremljen StarFire™ po rubovima svakog polja. Za najbolju moguću točnost, to treba učiniti s pomoću SF-RTK ili RTK signala. Na zaslonu je ugrađen vodič koji će vas provesti kroz postavljanje koje je lako slijediti ili možete pitati stručnjaka za preciznu poljoprivredu kod vašeg lokalnog zastupnika koji može ponuditi uslugu mapiranja granica.

JEDNOSTRUKO POSTAVLJANJE. TRAJNA UPOTREBA

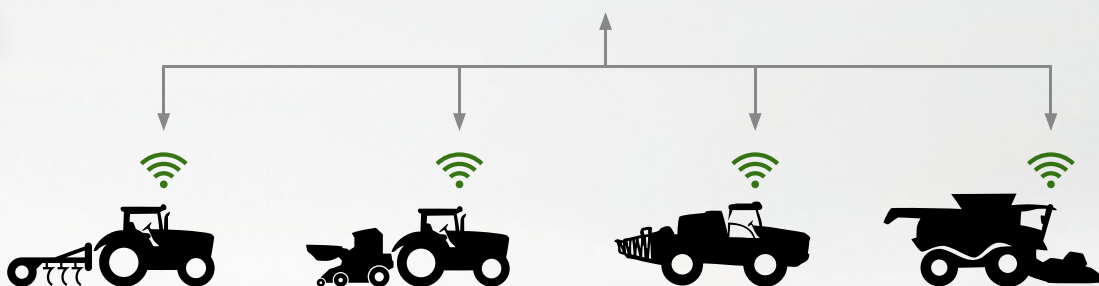
Zahvaljujući sinkronizaciji podataka svi vaši podaci o terenu dijele se na svim vašim strojevima, smanjujući vrijeme postavljanja kada je u pitanju pokretanje nove aplikacije.

Data Sync radi isto kao na pametnom telefonu i drugim uređajima koji koriste Google Android ili Apple iOS. Ako izmijenite kontakt ili dnevnički zapis, on se automatski ažurira na svim uređajima putem poslužitelja u oblaku.

John Deere Operations Center™ izvršava istu ulogu, automatski ažurirajući sve zaslone na svim John Deere strojevima pomoću funkcije Data Sync*. Unesite izmjenu na zaslonu kombajna...i ona se automatski prenosi na zaslon vašeg traktora. Data Sync smanjuje mogućnost pogrešaka jer se isti podaci dijele na svim strojevima i ne oslanja se na unos pojedinog operatera. Štoviše, također možete dijeliti informacije o terenu s izvođačima putem Operations Center.



Data Sync sinkronizira gospodarstva, polja, granice polja, trake za navođenje, pojedinosti operatera i mnogo više.



**NABAVITE JOHN DEERE
OPERATIONS CENTER™
SADA, BESPLATNO**



Apple



Google Play

*Data Sync zahtijeva seriju zaslona Gen 4 (CC4200, CC4600 V2, 4640, 4240) ili G5 s najnovijim dostupnim ažuriranjima softvera, aktivnom uslugom povezivanja JDLink™ i računom John Deere Operations Center™. Preporučujemo da se za preporuke obratite svom lokalnom zastupniku tvrtke John Deere.

POLJOPRIVREDA KROZ GODINU



KONTINUIRANO POBOLJŠANJE TIJEKOM CIJELOG POLJOPRIVREDNOG CIKLUSA

John Deere Precision Ag Technology podržava vaš rad tijekom svakog koraka poljoprivredne godine. Moći ćete pratiti i upravljati kako pripremate polje, sadite i sijete svoj usjev, a zatim ga štitite i njegujete dok raste. Kada je riječ o žetvi, naša tehnologija može pružiti vrijedne informacije o prinosima i kvaliteti usjeva. To će vam pomoći u planiranju sljedeće godine kao dijelu procesa kontinuiranog učenja i usavršavanja.



JEDNOSTAVAN PRIJELAZ NA PAMETNU POLJOPRIVREDU

James Dyer vodi stočnu farmu u Ujedinjenom Kraljevstvu s oko 800 grla goveda i uzgaja gotovo svu svoju stočnu hranu. On je veliki ljubitelj osnovnih mogućnosti koje nudi John Deere Precision Ag Technology, kao što su postavljanje granica polja i linija navođenja za AutoTrac™ na platformi John Deere Operations Center™. Tijekom nedavnih žetvi mogao je vidjeti neke značajne razlike u prinosima na svojim poljima, ali nije bio siguran što učiniti s informacijama. Nakon treninga u Operations Center kod svog lokalnog zastupnika James je odlučio napraviti malu nadogradnju svoje sijačice kako bi omogućio primjenu promjenjive količine.



TRENTNI REZULTATI

Tamo gdje je prinos bio niži, James je povećao količinu sjemena, koristeći oko dodatnih 30 kg po ha. Rezultati govore za sebe, s prosječnim prinosima oko 10 t/ha i do 17 t/ha na nekim mjestima. Brzo shvativši prednosti koje bi mu to moglo donijeti, sada provodi uzorkovanje tla i mjerenja otpora kako bi shvatio kako može imati koristi od primjene gnojiva s promjenjivom dozom.

PRIPREMA

STVORITE NAJBOLJE MOGUĆE UVJETE

Duboko, plitko ili uz minimalno okretanje? Bez obzira na vaš sustav proizvodnje, točno navođenje poboljšava sjetvenu pripremu, smanjuje zbijanje tla i jamči odličan rezultat svaki put. Brže ćete vući alat i uštedjeti vrijeme, ne ostavljajući praznine.

SVI USJEVI I PRIMJENE

- 29** AutoTrac™
- 38** AutoPath™
- 41** Automatizacija okretanja
AutoTrac™





SJETVA I SJEME

OMOGUĆITE SVOJIM USJEVIMA NAJBOLJI MOGUĆI POČETAK

John Deere Precision Ag Technology stavlja pravo sjeme na pravo mjesto i na pravu dubinu za uspješno klijanje. Jednostavan za korištenje i brz na polju, pomaže vam posijati usjev u savršeno vrijeme za uspješnu buduću žetvu.

ZRAČNA SIJAČICA I SIJAČICA KUKURUZA

- 29** AutoTrac™
- 38** AutoPath™
- 41** Automatizacija okretanja
AutoTrac™
- 48** Kontrola sekcija
- 49** Kontrola varijabilne brzine

SPECIJALNA SADNJA USJEVA

- 09** RTK
- 29** AutoTrac™
- 32** Navođenje za alate
AutoTrac™ – pasivno
- 33** Aktivno
navođenje alata



ZAŠTITA I PRIHRANJIVANJE

MAKSIMIZIRAJTE SVOJ PRINOS USJEVA

John Deere Precision Ag Technology stavlja točnu količinu gnojiva kako bi vaš usjev postigao svoj puni potencijal. Naša rješenja pomažu vam u svemu, od brzog mehaničkog plijevljenja do precizne primjene proizvoda za zaštitu usjeva i gnojiva.

PRIMJENA PRSKALICE, MINERALNOG GNOJIVA I GNOJNICE

- 29** AutoTrac™
- 38** AutoPath™
- 48** Kontrola sekcija
- 49** Kontrola varijabilne brzine
- 53** Osjetnik za gnojivo

MEHANIČKO SUZBIJANJE KOROVA

- 09** RTK
- 29** AutoTrac™
- 33** Aktivno navođenje alata
- 34** Aktivno navođenje alata integrirano u traktor
- 38** AutoPath™

ŽETVA

POVEĆAJTE SVOJ POTENCIJAL ŽETVE

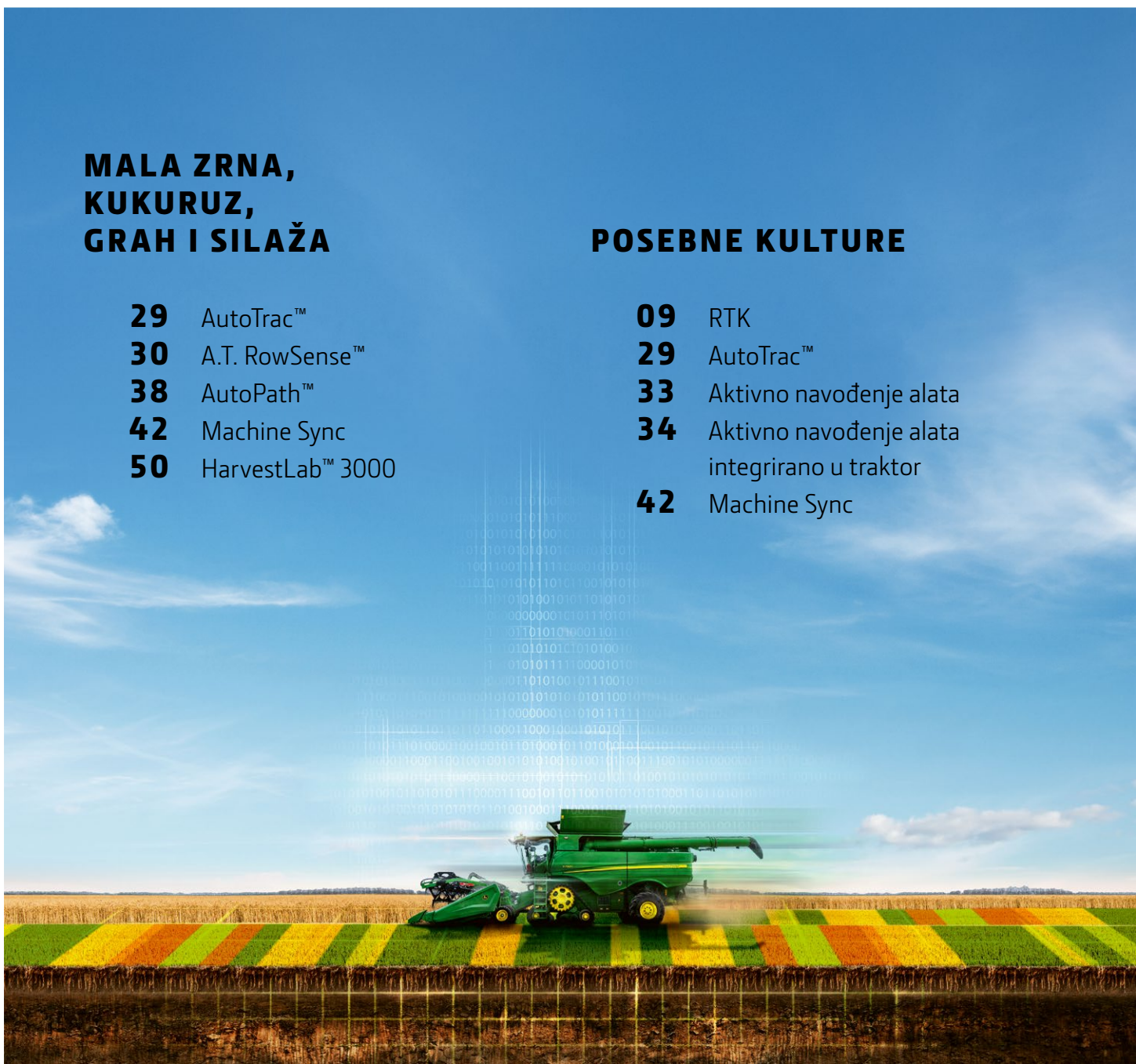
Žanjite pri većim brzinama pri punoj širini hedera. Usput donosite odluke na temelju analize usjeva u stvarnom vremenu. Prikupite vrijedne podatke za analizu prinosa i planiranje sjetve i sadnje za sljedeću godinu. John Deere Precision Ag Technology podići će vašu žetvu na višu razinu.

MALA ZRNA, KUKURUZ, GRAH I SILAŽA

- 29** AutoTrac™
- 30** A.T. RowSense™
- 38** AutoPath™
- 42** Machine Sync
- 50** HarvestLab™ 3000

POSEBNE KULTURE

- 09** RTK
- 29** AutoTrac™
- 33** Aktivno navođenje alata
- 34** Aktivno navođenje alata integrirano u traktor
- 42** Machine Sync



RJEŠENJA ZA NAVOĐENJE

OPCIJE PRECIZNOG UPRAVLJANJA NA TERENU ZA STROJEVE I ALATE

Imamo upravljačko rješenje za gotovo sve vrste strojeva i alata. Čak i ako ne rabite John Deere stroj, postoji niz opcija koje odgovaraju različitim proračunima i zahtjevima. Samo zamolite svog John Deere prodavača da vam pomogne da krenete.





AUTOTRAC™ UNIVERSAL 300

+ VAŠE PREDNOSTI

- Uživajte u premium John Deere navođenju i za miješane flote
- Manje od 30 minuta vrijeme prijenosa sa stroja na stroj
- Minimalna brzina od samo 0,5 km/h
- Otporan na vodu i prašinu
- Brzo otkrivanje pravca

AutoTrac™ Universal 300 rješenje je za automatizirano upravljanje različitim brendovima rabi se kod više od 600 različitih strojeva, od starijih John Deere modela do drugih brendova. Ne samo da se jednostavno postavlja i koristi, već je i iznimno kvalitetno, pouzdano i čak odobreno za uporabu na traktorima sa otvorenim stanicama za rukovatelja. Prijenos na drugi stroj traje manje od 30 minuta.



JEDNOSTAVAN ZA POSTAVLJANJE

ATU 300 se dobro dokazao i lako se prenosi između strojeva.



AUTOTRAC™ GREEN FIT

Ovo sučelje treće strane našeg partnera REICHHARDT® donosi AutoTrac™ potpuno integrirano upravljanje drugim markama strojeva. Rabi mnoge postojeće komponente spremne za navođenje, omogućujući vam da uživate u AutoTrac™ bez potrebe za ugradnjom drugog upravljača ili raznih komponenti kontrolera. Koristeći se istim monitorom i sučeljem kao AutoTrac™ na John Deere stroju, rješenje AutoTrac™ GREEN FIT eliminira potrebu za obukom korisnika prilikom prebacivanja između različitih marki opreme.

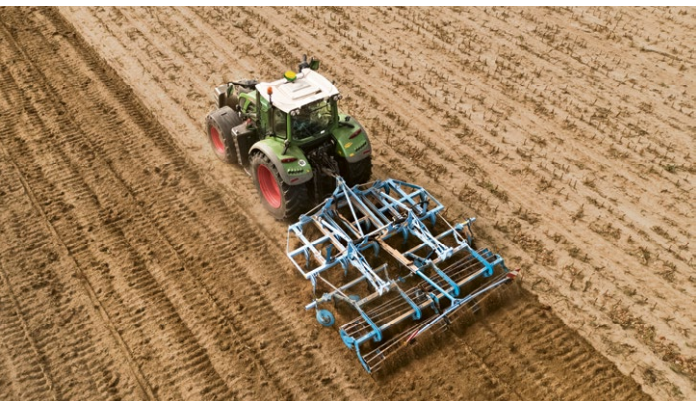
+ VAŠE PREDNOSTI

- Donosi automatsko upravljanje markama koje nisu John Deere
- Ne zahtijeva opsežnu pretvorbu stroja
- Odobrio John Deere
- Montira se kod vašeg najbližeg zastupnika John Deerea



PLUG AND PLAY INSTALACIJA

GREEN FIT iz REICHHARDT® povezan je sa sučeljem za upravljanje vozilom i komunicira izravno sa sustavima stroja putem ISOBUS-a. Komponente svakog kompleta malo se razlikuju ovisno o marki i modelu.



AUTOTRAC™ TIM

+ VAŠE PREDNOSTI

- Savršeno rješenje za operatere mješovitih flota
- Uživajte u potpuno integriranom AutoTrac™ upravljanju
- Povezivanje JDLink™
- Povezuje se s John Deere Operations Center™
- Jednostavna instalacija

AutoTrac™ TIM (upravitelj alata traktora) potpuno je integrirani sustav navođenja koji je trenutno dostupan za traktore koji su certificirani za AEF TIM navođenje*. Sve što zahtijeva je StarFire™ prijamnik i John Deere zaslon koji se povezuje izravno na AEF TIM sučelje traktora. Ovo vam ne daje samo isto AutoTrac™ iskustvo kao da vozite John Deere stroj, već i JDLink™ vezu na John Deere Operations Center™ za cijelo vaše planiranje rada i dokumentaciju.

* U vrijeme tiskanja ovog dokumenta, FENDT, Case IH i New Holland imaju neke modele traktora certificirane u AEF bazi podataka za TIM navođenje zakrivljenosti. Uvijek provjerite kompatibilnost određenog modela u bazi podataka AEF-a i obratite se svom John Deere zastupniku.





AUTOTRAC™

AutoTrac™ upravljanje povećava vašu produktivnost dok istovremeno smanjuje troškove goriva, gnojiva i proizvoda za zaštitu usjeva. Ovisno o primjeni, možete očekivati uštedu na ulaznim troškovima do 8 %* i povećanje produktivnosti do 14 %**. Poslovi se mogu postaviti unaprijed u John Deere Operations Center™ s pomoću Planera rada, a kada uđete u polje, ono se sada može pokrenuti automatski. Štoviše, značajka Data Sync dijeli linije navođenja i sve podatke o postavkama na svim vašim strojevima za brži rad bez grešaka.

* Izvor: „Lohnunternehmen“ 1/2010.
** Izvor: „Landtechnik“ 6/2006.

+ VAŠE PREDNOSTI

- Radite brže s većim brzinama na terenu
- Uštedite na gorivu, gnojivu i sjemenu
- Postavite jednom s RTK, rabite godinu za godinom





AUTOTRAC™ ROWSENSE™

+ VAŠE PREDNOSTI

- Automatsko navođenje redova kukuruza za kombajne i silažne kombajne
- Poboljšava učinkovitost žetve, čak i u izazovnim uvjetima
- Poboljšava kvalitetu prinosa
- Smanjuje stres rukovatelja

Bilo da je riječ o položenom kukuruзу, zavojima ili jednostavnoj žetvi polja s neravnim razmakom u redovima jer je sijano bez funkcije AutoTrac™, John Deere AutoTrac™ RowSense™ pomaže vam da ostanete u pravom redu. Dizajniran za AutoTrac™ Ready kombajne i silokombajne, spaja podatke sa senzora redova na hederu i satelitske podatke. To znači da čak i na mjestima bez usjeva, kada senzor ne može detektirati red usjeva, i dalje će držati kombajn na pravom putu.





AUTOTRAC™ VISION

AutoTrac™ Vision daje vam sve prednosti potpuno automatiziranog upravljanja na poljima zasađenim bez linija navođenja. Moći ćete raditi pri brzinama do 30 km/h uz smanjenu štetu na usjevima. Sustav rabi kameru postavljenu sprijeda koja može identificirati kukuruz ili žitarice u ranoj sezoni visoke najmanje 10 cm. Radit će čak i sa cisternom za gnojnicu u ranoj sezoni kukuruza, čim biljke budu visoke najmanje 20 cm.

RADITE BRŽE

AutoTrac™ Vision kompenzira neravne redove zbog zanošenja siječice ili ako je usjev posijan bez navođenja. Kombinacija slike s kamere i automatski generiranih A-B linija navođenja pomoći će vam da prilikom prskanja ili kultiviranja pokrijete 20% više hektara dnevno.

+ VAŠE PREDNOSTI

- Donosi automatizirano upravljanje na polja zasađena bez sustava za navođenje
- Smanjuje oštećenje usjeva
- Omogućuje brzine rada do 30 km/h
- Pokrivete 20% više hektara dnevno

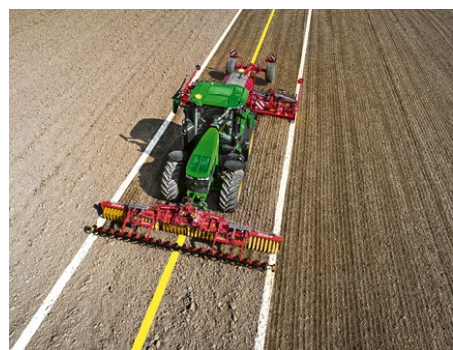


NAVOĐENJE ZA ALATE AUTOTRAC™ – PASIVNO

+ VAŠE PREDNOSTI

- Savršena točnost između prohoda kod nagnutog terena s poteznim alatima
- Manje stresa za rukovatelja
- Konstantan unos za optimalan rast usjeva
- Jednostavno za ugraditi

AutoTrac™ navođenje alata – pasivno, kompenzira zanošenje alata na padinama i neravnom terenu. Osigurava vam dosljednu točnost od prolaza do prolaza za sve vaše radnje prevrtanja, sjetve i sadnje. Sustav rabi dodatni prijamnik StarFire™ montiran na alat koji je povezan s prijemnikom StarFire™ traktora. Prijemnik alata detektira svaku razliku između vlastitog položaja u odnosu na poziciju prijmnika traktora i traktor mijenja svoju putanju kako bi kompenzirao zanošenje alata, osiguravajući savršeno poravnate redove.





AKTIVNO NAVOĐENJE ALATA

Kada je bitna maksimalna točnost, aktivno navođenje alata (AIG) osigurava da traktor i alat slijede točno istu putanju, sprječavajući oštećenje usjeva tijekom naknadnih prohoda. Sustav radi s pomoću alata kojima je moguće upravljati, opremljenima bočnim pomakom, ljuljajućom poteznicom, osovinom ili disk upravljanjem. Prijemnici StarFire™ montirani na traktoru i alatu dijele signal za još veću točnost stvarajući ravne, zakrivljene ili kružne tragove.

+ VAŠE PREDNOSTI

- Traktor i alat slijede točno isti trag
- Poravnava staze i razmak između biljaka
- Eliminira gubitke usjeva zbog kotača ili gusjenica
- Izbjegava oštećenja od cijevi za navodnjavanje ili kapajuće trake Savršeno ravne brazde i ravne gredice

PRIJAMNIK MONTIRAN NA ALAT

Drugi prijemnik StarFire™ montiran na alat osigurava da slijedi točno iste linije navođenja kao i traktor. Prijemnik se lako može ukloniti i montirati na druge strojeve ili alate za različite primjene.



AKTIVNO NAVOĐENJE ALATA INTEGRIRANO U TRAKTOR

+ VAŠE PREDNOSTI

- Alternativna metoda mehaničkog suzbijanja korova
- Plijevljenje pri brzinama do 16 km/h
- Minimizira zbijanje tla

Integrirano aktivno navođenje alata traktora omogućuje vam mehaničko uklanjanje korova pri brzinama do 16 km/h. Pomaže u rješavanju izazova sve strožih ekoloških zakona i progresivne otpornosti na korov.



SPRJEČAVA ŠTETU NA USJEVU

Pri većim brzinama, čak i male neravnine na tlu mogu uzrokovati lagano kotrljanje traktora i guranje alata u usjev. Integrirano navođenje alata traktora to automatski kompenzira, omogućujući vam da radite pri većim brzinama.





iGRADE™

John Deere iGrade™* idealan je način preciznog planiranja ili niveliranja vašeg zemljišta. Za razliku od laserskih sustava, ovaj sustav na bazi RTK radi pouzdano u uvjetima loše vidljivosti i nepovoljnog vremena - čak i noću. Bilo da pravite stalne nagibe za drenažu ili savršeno izravnate ravnine za posebne usjeve, podešavanje noževa strugača potpuno je automatizirano. U kombinaciji sa softverom T3RRA Cutta™ našeg partnera T3RRA, iGrade™ pojednostavljuje planiranje niveliranja i čak optimizira usmjeravanje.

+ VAŠE PREDNOSTI

- Pouzdan u nepovoljnim vremenskim uvjetima i uvjetima slabe vidljivosti (prašina, magla)
- Kompatibilan sa softverom T3RRA
- Veći raspon signala nego kod lasera
- Omogućuje da više strojeva radi na različitim ravninama u isto vrijeme
- +/- 4,2 cm okomiti ispravci između prohoda

*Dostupno u odabranim zemljama Molimo provjerite kod svog distributera.

SUSTAVI AUTOMATIZACIJE

UŠTEDITE VRIJEME I STRES
NA ZADACIMA KOJI SE PONAVLJAJU

Alati za automatizaciju uklanjaju dosadne zadatke koji se ponavljaju i daju vam slobodu da provodite vrijeme upravljajući svojim poslovanjem. Također su korisni ako se oslanjate na honorarne ili manje iskusne operatere. Automatizacija jamči izvrstan posao svaki put.





JOSKI
JO

AUTOPATH™

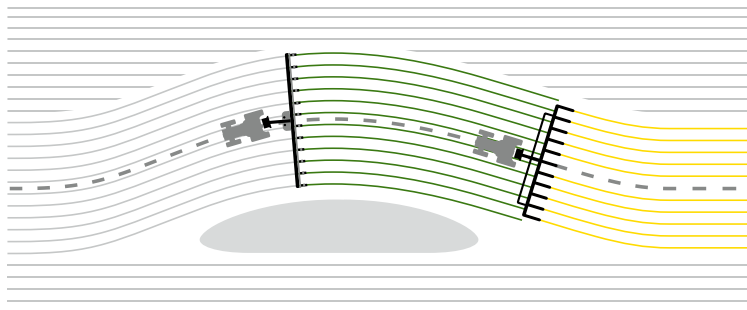
AutoPath™ rabi prijamnik montiran na alat za snimanje preciznih redova tijekom prve primjene u sezoni. Ovo donosi velike uštede u vremenu i inputima na budućim prolazima, promičući bolji rast biljaka i izbjegavajući oštećenja usjeva.

+ VAŠE PREDNOSTI

- Gume i gusjenice uvijek slijede zasađene redove
- Precizno sadite na vrhu trake kako biste povećali prinos
- Linije navođenja automatski se izračunavaju za širinu alata
- Ostanite na pravom putu kada berete spuštenu usjev kada ne možete vidjeti redove
- AutoPath™ vodovi pohranjeni su u John Deere Operations Center™ i lako se mogu dijeliti s drugim strojevima na vašem poljoprivrednom gospodarstvu

REDOVI AUTOPATH™

Točna lokacija svakog reda usjeva automatski se pohranjuje u John Deere Operations Center™ tijekom sijanja kulture u trakama ili sadnje. Ove podatke rabi AutoPath™ za stvaranje preciznih linija navođenja za svaki red usjeva. Ove se linije za navođenje mogu rabiti tijekom sljedećih operacija tijekom cijele poljoprivredne godine, čak i s uređajima različite širine. AutoPath™ upravlja vašom linijom navođenja, čime štiti ulaganje u hranjive tvari i pomaže vam da svaki vaš prolazak bude pouzdan i precizan. Posebno je koristan u primjenama kao što je sijanje kulture u trakama ubrizgavanjem gnojnice jer se sjeme kukuruza točno postavlja na vrh ubrizganog gnojiva redova za obradu.





SADNJA

Počnite dokumentirati svoje staze – bilo da počnete sa sijanjem kulture u trakama ili sadnjom, možete dokumentirati točan položaj svojih redova s AutoPath™. Iskoristite te redove za buduće operacije kako biste smanjili štetu na usjevu preciznim praćenjem zasađenih redova za buduće operacije. Također, maksimalno povećajte prinos preciznom sadnjom redova usjeva u redove kulture u trakama.



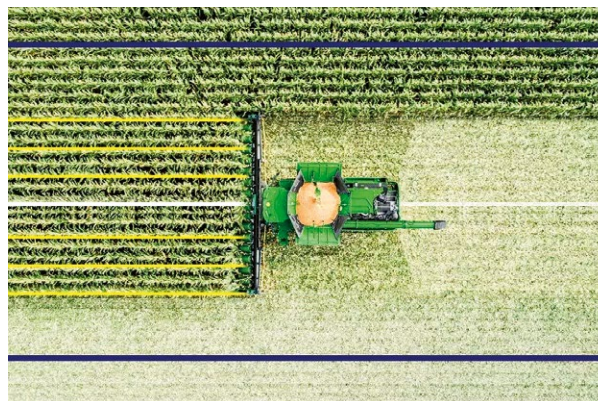
MEHANIČKO SUZBIJANJE KOROVA

Redovi AutoPath™ omogućuje mehaničkim operacijama plijevljenja da savršeno pristaju između redova kako bi se izbjeglo oštećenje usjeva.



ŽETVA SILAŽE

Redovi AutoPath™ pomažu vam da brzo i jednostavno pronađete početne točke žetve. Tijekom žetve stroj će se navoditi do ispravne početne točke, a linije navođenja automatski će se izračunati za širinu hedera.



ŽETVA KUKURUZA

Rabeći prednosti lociranja točke žetve, AutoPath™ također pojednostavljuje žetvu u usjevima s perom jer stroj točno zna gdje su redovi.

AUTOPATH™ – BOLJI RAZVOJ BILJAKA

S AUTOPATH™

Biljke kukuruza imaju duboku, ali usku strukturu korijena. AutoPath™ osigurava precizno ubrizgavanje gnojiva i točno postavljanje sjemena kukuruza na vrhu trake s ubrizgavanjem gnojiva do redova. Rabi se manje gnojiva i prinosi su veći zbog bolje dostupnosti hranjivih tvari za kukuruz i poboljšanih kapilara tla jer se ne uništavaju intenzivnom obradom tla nakon prevrtanja kulture u trakama.



BEZ AUTOPATH™

Bez AutoPath™ gnojivo se raspršuje po polju. Sjeme kukuruza ne sadi se neposredno iznad hrpe na kojoj se skladište hranjive tvari kao što je slučaj s gnojivkom za kulture u trakama, što dovodi do manje dostupnosti i manje učinkovitosti iskorištenja hranjivih tvari, a zatim i nižih prinosa.

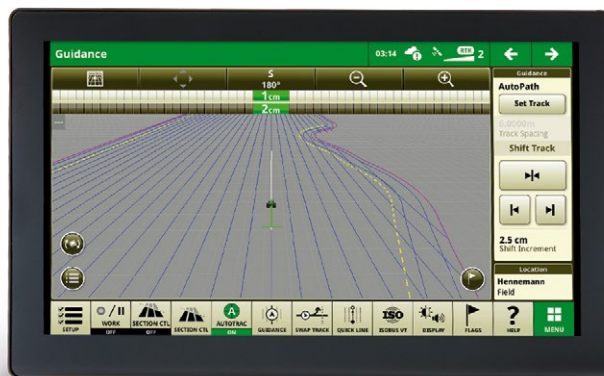


+ VAŠE PREDNOSTI

- Štedi vrijeme postavljanja
- Omogućuje nove primjene sadnje
- Stvara tragove za navođenje na predbrežju prema obliku polja
- Vrhunsko upravljanje među zonom

GRANICA ZA AUTOPATH™

Rabeći podatke o granici polja, širini alata i željenoj veličini predbrežja, značajka granice AutoPath™ automatski izračunava sve linije navođenja za cijelo polje, uključujući i one za predbrežje. Također omogućuje nove poljoprivredne prakse kao što je precizna sjetva između redova posijanog zrna iz prethodne sezone, sijanje s minimalnom obradom ili bez obrade između prošlogodišnjih redova ili sadnja pokrovnih usjeva kako bi se pomoglo uspostavljanje glavnog usjeva. Operater ima punu fleksibilnost: sve stvorene staze mogu se po potrebi pomaknuti i ponovno spemiti kao dodatni predložak. Predložci granica AutoPath™ pohranjeni su na zaslonu i u John Deere Operations Center™ i mogu se rabiti za buduće planiranje navođenja izvan trenutačne sezone usjeva, kakvi jesu ili uz male prilagodbe.



AUTOMATIZACIJA OKRETANJA AUTOTRAC™

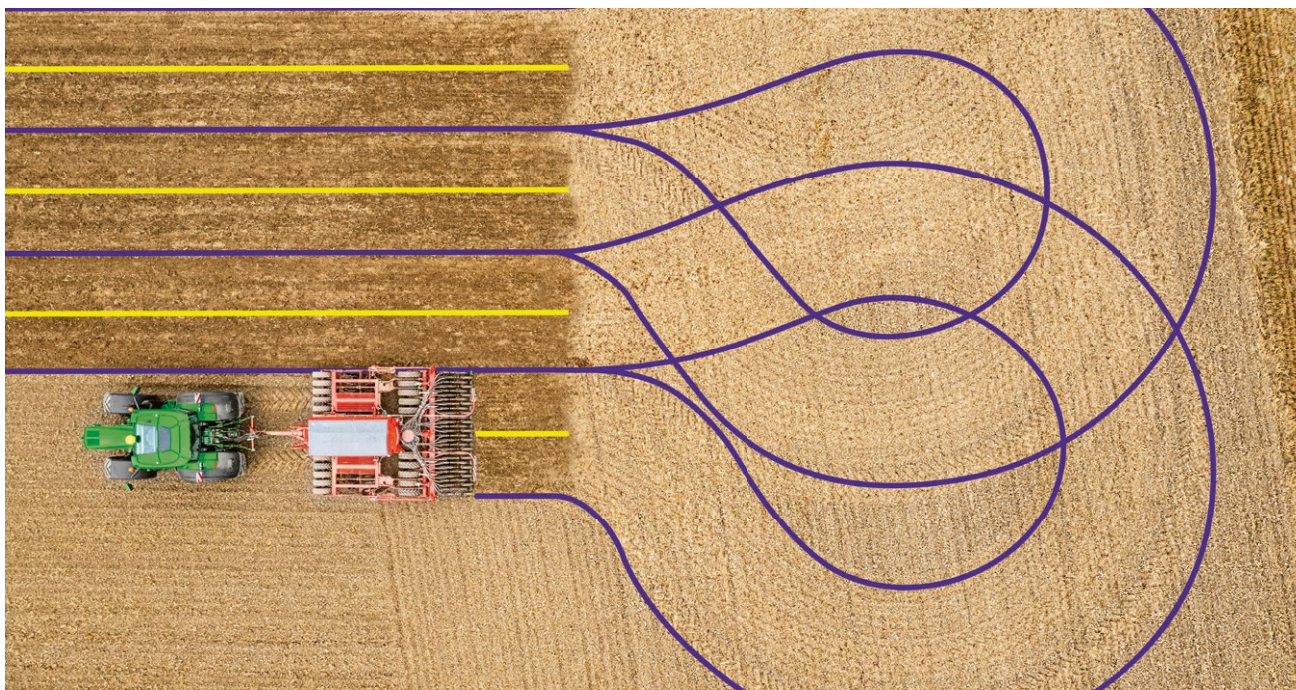
Bez obzira na oblik polja, AutoTrac™ Turn Automation kontrolira cijeli zaokret na predbrežju. Na traktorima serije 6R – 9R automatski upravlja svim funkcijama traktora i alata, uključujući promjene brzine kretanja, prebacivanje priključnog vratila i podizanje ili spuštanje poluga u točno određeno vrijeme i na pravom mjestu u polju. Na kombajnama omogućuje brže i sigurnije okretanje, automatski izračunavajući optimalni položaj okretanja ovisno o duljini hedera. Također vam omogućuje da poboljšate svoje unose u pogledu izbora sorti, gnojiva i njege usjeva.

SAVRŠENO OKRETANJE NA PREDBREŽJU

Čak će i neiskusni rukovatelji proizvesti savršeno predbrežje bez preklapanja. Sustav se može programirati za jednostavno polukružno okretanje ili okretanje u obliku osmice. Također možete odabrati da se iTEC™ sekvence izvršavaju automatski i voziti ručno na predbrežju.

+ VAŠE PREDNOSTI

- Smanjuje preskakanje i preklapanja
- Štedi vrijeme
- Minimizira zbijanje tla
- Smanjuje ulazne troškove za gnojivo, sjeme i gorivo
- Daje povjerenje manje iskusnim rukovateljima





MACHINE SYNC

+ VAŠE PREDNOSTI

- Osigurava precizno pražnjenje bez prolijerisanja vanja u pokretu
- Smanjuje mogućnost sudara strojeva
- Daje prioritet istovaru kombajna i poboljšava učinkovitost žetve
- Manje stresa za rukovatelja

Machine Sync omogućuje rukovateljima povezivanje do 6 strojeva s vlastitom bežičnom mrežom za bolju logistiku žetve. Jedan stroj djeluje kao „vođa“, kontrolirajući brzinu, smjer i položaj „sljedbenika“. Machine Sync se najčešće rabi na kombajnama i silažnim kombajnama, kao i na traktorima za berbu posebnih usjeva (npr.: krumpira, povrća itd.). Na primjer, vozač prikolice može daljinski provjeriti spremnik za žito različitih kombajna kako bi odredio prioritet istovara. Kada prikolica stigne uz kombajn, vozač može preuzeti kontrolu nad traktorom, pomičući prikolicu naprijed-natrag za ravnomjeran utovar.



DALJINSKA PROVJERA RAZINE NAPUNJENOSTI KOMBAJNA ZRNOM

Vozač prikolice sa zrnom može saznati lokaciju svih kombajna u njihovoj mreži i razinu napunjenosti zrna u spremniku zahvaljujući dijeljenju podataka na polju. Zatim mogu odlučiti koji će kombajn istovariti sljedeći. Umjesto toga, za istovar vozač kombajna može zatražiti traktor. To osigurava optimizirano usmjeravanje za prikolice za žito, štedi vrijeme, gorivo i smanjuje zbijanje tla.



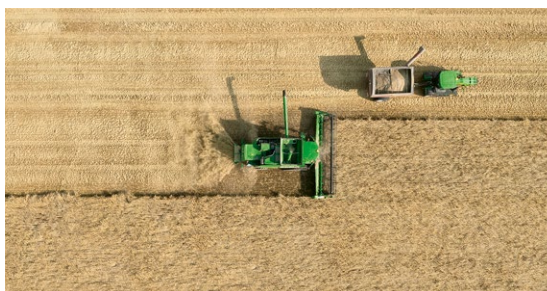
OPERATER KOMBAJNA PREUZIMA KONTROLU NAD ISTOVAROM TRAKTORA

Kako se traktor koji vuče prikolicu za žito približava kombajnu, operater aktivira Machine Sync. Sustav automatski preuzima kontrolu nad upravljanjem i brzinom traktora. Tada vozač traktora može skinuti ruke s upravljača.



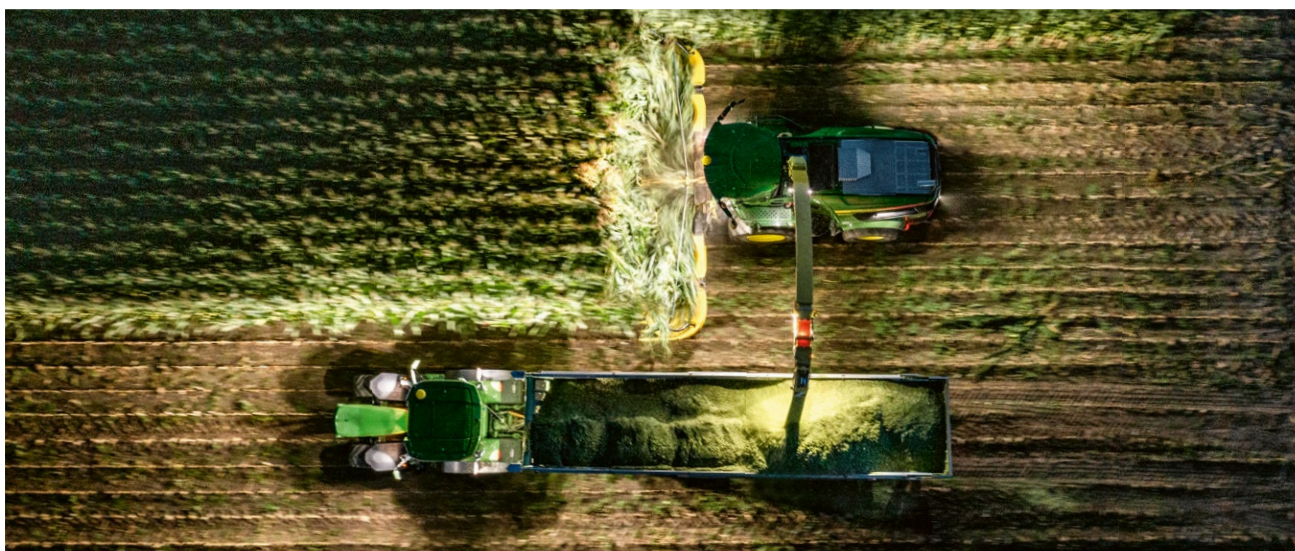
RUKOVATELJ KOMBAJNA UPRAVLJA TRAKTOROM

Rukovatelj kombajna sada može upravljati relativnim položajem traktora u odnosu na kombajn. Ako kombajn promijeni smjer i brzinu, traktor također mijenja smjer i brzinu – oba su sinkronizirana u savršenom skladu. Vozač kombajna može pomicati traktor naprijed-natrag kako bi se osiguralo da je prikolica za žito ravnomjerno napunjena.



OPERATER OSLOBAĐA KONTROLU ISTOVARA TRAKTORA

Kad je prikolica potpuno natovarena, operater traktora može preuzeti kontrolu jednostavnim okretanjem upravljača ili pritiskanjem papučice kočnice ili gasa. Umjesto toga, operater kombajna sinkronizaciju može zaustaviti si na zaslonu.





ACTIVE FILL UPRAVLJANJE

+ VAŠE PREDNOSTI

- Maksimizira udobnost za rukovatelja
- Optimizira učinkovitost žetve
- Omogućavanje rukovateljima s manje iskustva da vrše uz vrhunsku produktivnost
- Vršite danju i noću uz minimalno prosipanje

Active Fill Control osigurava istovar bez prolijevanja za silažne kombajne. Stereokamere automatski prate položaj prikolice za istovar tako da vozač SPFH-a ne mora uvijek provjeravati njihovu lokaciju. Nakon uključivanja, sustav detektira rub najbliže prikolice, kontrolira rotaciju i položaj preklopa izljeva i puni ga do maksimalnog kapaciteta. Radi čak i kada je prikolica postavljena neposredno iza SPFH-a, što olakšava otvaranje novog polja.



OPUŠTAJUĆE U VEĆOJ MJERI

Status popunjenosti prikolice može se pratiti putem videofeeda na zasebnom zaslonu. Time se uklanja stres operatera koji mora stalno okretati glavu radi vizualne provjere.

TRACTOR IMPLEMENT AUTOMATION

Tractor Implement Automation omogućuje alatu da automatski izvrši prilagodbe elektronički upravljanih funkcija traktora prilikom proizvodnje bala, sadnje ili žetve krumpira, sadnje kukuruza ili primjene stajskog gnojiva. Na primjer, prilikom baliranja traktor će se automatski zaustaviti radi omatanja, što omogućuje maksimalnu učinkovitost i dosljedan rad. Sustav je kompatibilan s John Deere balirkama za okrugle bale i osjetnikom za gnojivo, a radi i s balirkama Horsch Maestro, Grimme Exacta & Root Runner, Krone Fortima, Comprima i Ultima te Fliegl Manure Sensing.

+ VAŠE PREDNOSTI

- Povećava propusnost i produktivnost
- Smanjuje stres rukovatelja
- Osigurava dosljednu razinu kvalitete
- Smanjuje potrošnju goriva



RATARSTVO NA ODREĐENIM LOKACIJAMA

UPRAVLJANJE POJEDINIM PODRUČJIMA VAŠEG POLJA

Poljoprivreda specifična za lokaciju može transformirati ekonomiju vašeg poljoprivrednog gospodarstva samo primjenom inputa kao što su sjeme, proizvodi za zaštitu usjeva i gnojiva točno tamo gdje su potrebni. Isporučen kombinacijom John Deere Precision Ag Technology i analitičkih alata za upravljanje donijet će novu razinu razumijevanja i točnosti na vaše poljoprivredno gospodarstvo.







KONTROLA SEKCIJA

+ VAŠE PREDNOSTI

- Smanjuje ulazne troškove
- Smanjuje oštećenja usjeva i utjecaj na okoliš
- Automatsko uključivanje/isključivanje sekcija kako bi se izbjeglo preklapanje na polju i na predbrežjima
- Osigurava jednako razmaknute usjeve i postojane uvjete rasta

Kontrola sekcija automatski uključuje i isključuje zasebne sekcije za alat na prethodno definiranim lokacijama na polju. Smanjenjem potencijalnog preklapanja i praznina, primjenjujete samo točnu količinu gnojiva, sjemena ili zaštite usjeva tamo gdje su potrebni. To smanjuje vaše ulazne troškove i povećava učinkovitost dok se istovremeno smanjuje šteta na usjevima i utjecaj na okoliš. Izbjegavanjem prekomjernog prskanja i preguste sadnje, također pomaže stvoriti najbolje moguće uvjete za rast vaših usjeva. Gen 4 i G5 prikazuje kontrolu kao podršku za do 255 zasebnih sekcija alata. Mogu upravljati dvjema ISOBUS upravljačkim jedinicama s certifikatom AEF: jednim prednjim i jednim stražnjim alatom, npr. prednji lijevak i sadilica.





KONTROLA CILJANE STOPE

Kontrola ciljane stope kontrolira količinu sjemena, gnojiva ili proizvoda za zaštitu usjeva kako bi optimizirao prinose usjeva, smanjio ulazne troškove i povećao profit. Upotrebom karata prinosa iz John Deere Operations Center™ ili drugih podataka s polja kao što je biomasa možete jednostavno izraditi karte promjenjive količine za sjetvu, gnojidbu ili prskanje. Karte pokreću regulator promjenjive količine na strojevima opremljenim ISOBUS alatom osiguravajući da se prava količina primijeni na pravo mjesto.

+ VAŠE PREDNOSTI

- Optimizira distribuciju unosa prema potencijalu prinosa svake zone
- Primjenjuje točno pravu količinu sjemena, gnojiva ili sredstva za zaštitu usjeva
- Osigurava dosljedne uvjete rasta
- Jednostavno postavljanje s John Deere Operations Center™



HARVESTLAB™ 3000

HarvestLab™ 3000 je vrlo precizan mobilni laboratorij koji mjeri sastojke usjeva i gnojnice za bolju analizu i planiranje strategija usjeva i gnojiva. Može se ugraditi u kombajne, cisterne za gnojnicu i silažne kombajne ili koristiti kao samostalan analitički alat za analizu stočne hrane. Upotreba spektroskopije bliskog infracrvenog zračenja HarvestLab™ 3000 provodi više od 4000 mjerenja svake sekunde za vrlo preciznu analizu. Zamjenjuje tradicionalne ručne tehnike uzorkovanja mjerenjem u stvarnom vremenu na terenu.



NADOGRADITE SVOJ POSTOJEĆI STROJ

HarvestLab™ se može naknadno ugraditi kao nadogradnja na starije modele kombajna serije S i T, kao i na samohodne silažne kombajne. Više detalja zatražite od svog zastupnika.

ŽETVA SILAŽE

Postavljen na izljev John Deere silažnog kombajna, HarvestLab™ 3000 omogućuje automatizirano podešavanje duljine reza na temelju sadržaja suhe tvari, optimizirajući nasipnu gustoću i kvalitetu silaže. Također pruža vrlo precizno mjerenje sirovih proteina, škroba, sirovih vlakana, NDF, ADF, šećera i sirovog pepela u stvarnom vremenu. To rukovateljima omogućuje prilagodbu doziranja inokulanta za silažu za optimalnu fermentaciju i obračun ili kupnju usjeva na temelju kvalitete, a ne količine. Također vam omogućuje da poboljšate svoje unose u pogledu izbora sorti, gnojiva i njege usjeva.

+ VAŠE PREDNOSTI

- Mjerenje sastavnih dijelova polja u stvarnom vremenu na mjestu žetve
- Automatsko podešavanje duljine reza na temelju sadržaja suhe tvari
- Precizna prilagodba doze inokulanta silaže kako bi se optimizirala fermentacija
- Trajni zapis za upravljanje silažom i planiranje usjeva
- Podaci o sastavu mogu se bez problema poslati u Operations center

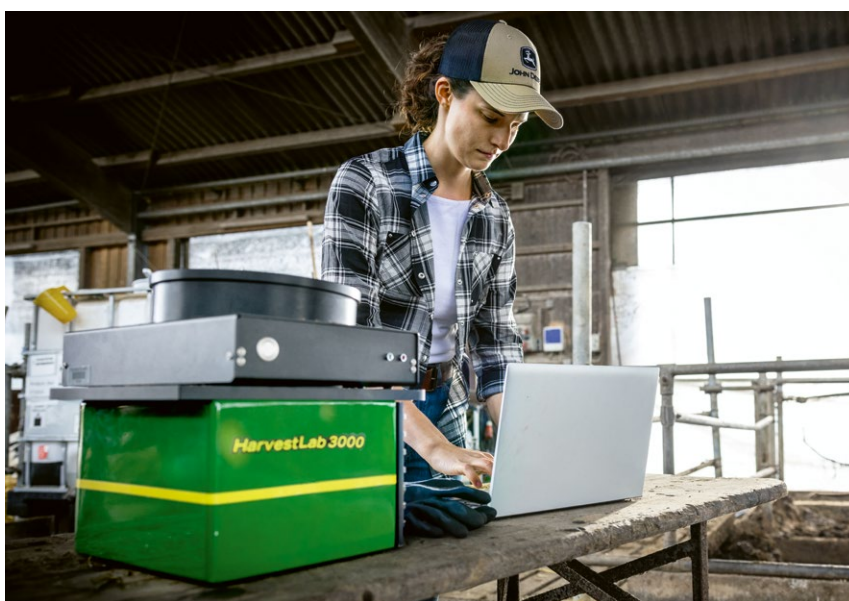
VRSTA USJEVA	VLAGA/ SUHA TVAR (DM)	SIROVE BJELANČEVINE (XP)	ŠKROB	KRUTA VLAKNA (XF)	NDF _{OM}	ADF _{OM}	ŠEĆER (XZ)	SIROVI PEPELO (XA)
Kukuruz	■	■	■	–	■	■	–	■
Trava	■	■	–	■	■	■	■	■
Alfalfa	■	–	–	–	–	–	–	–
Silaža cijelog usjeva	■	–	–	–	–	–	–	–

MOBILNI LABORATORIJ

HarvestLab™ 3000 se može i demontirati sa stroja i koristiti kao samostalna jedinica za laboratorijsku analizu. Sve što je potrebno je priključak na utičnicu u vozilu za trenutne informacije o usjevu gdje god se nalazili. S pomoću našeg moćnog mrežnog sučelja možete jednostavno vizualizirati rezultate kako biste osigurali pravilno upravljanje mjestima, točnu raspodjelu hrane i zdravlje stoke. To vam može donijeti uštede na dodacima i optimizaciji stočne hrane za veće prinose u govedini i mliječnim stadima ili za proizvodnju bioplina.

+ VAŠE PREDNOSTI

- Potpuna analiza sastavnica za ratare, rukovatelje postrojenjima za proizvodnju bioplina i nutricioniste
- Otkrivanje kvalitete hrane za životinje u stvarnom vremenu
- Jednostavno planiranje zimskog hranjenja
- Sučelje prilagođeno korisniku





SENZOR ZRNA HARVESTLAB™ 3000

HarvestLab™ mjeri sadržaj proteina i više u stvarnom vremenu dok žanjete. Omogućuje vam odvajanje pšenice veće vrijednosti i više proteina kako biste izvukli maksimum iz žetve.

+ VAŠE PREDNOSTI

- Mjerenje vlage, proteina, škroba i ulja u stvarnom vremenu
- Odvojite žitarice prema sadržaju proteina
- Procijenite učinak različitih sorti sjemena
- Planirajte strategiju dušičnog gnojiva

SENZOR ZRNA

Senzor zrna dostavlja podatke o kvaliteti usjeva u stvarnom vremenu tijekom žetve*. Mjerenje vlage, proteina, škroba i ulja u različitim usjevima može vam pomoći u procjeni prikladnosti različitih sorti sjemena. Također možete znati je li vaša pšenica kvalitetna za kruh ili stočnu hranu, što omogućuje odvajanje različitih opterećenja tijekom žetve. Na kraju sezone, analiza sastavnih karata pruža vrijedne informacije o tome koliko su uspješno hranjive tvari kao što je dušik iskorištene za planiranje primjene gnojiva sljedeće sezone.



HARVESTLAB™ SPOSOBNOST ZA USJEVE

	Vlaga	Bjelančevine	Škrob	Ulje
Pšenica	■	■	■	
Ječam	■	■	■	
Uljana repica	■	■		■
Kukuruz	■	■	■	■
Soja	■	■		■

*HarvestLab™ je trenutno dostupan na kombajnama serije T i S.

OSJETNIK ZA GNOJIVO

John Deere Manure Sensing omogućuje vam preciznu primjenu N, P i K na temelju ciljnih i graničnih količina hranjiva u kg/ha. Možete ga čak rabiti s kartama propisa za pojedino mjesto za primjenu gnojiva točno tamo gdje je potrebno za ravnomjerniji rast usjeva na cijelom polju. HarvestLab™ 3000 odobren je od Njemačkog poljoprivrednog društva (DLG) za sva tri važna organska gnojiva (goveđi i svinjski gnoj kao i digestat bioplina) s točnošću usporedivom s certificiranim laboratorijima.

+ VAŠE PREDNOSTI

- Smanjuje troškove mineralnog gnojiva
- Omogućuje dosljedniji rast usjeva na cijelom polju
- Pruža informacije o usklađenosti s lokalnim propisima
- Precizno dozirate rabeći karte s uputama za pojedina mjesta
- Kompatibilan s većinom cisterni za gnojovku i središnje sustave



VRSTA STAJSKOG GNOJA	SUHA TVAR (DM)	DUŠIK	AMONIJAK	FOSFOR	KALIJ
Domaća/divlja svinja	■	■	■	■	■
Mliječni proizvodi/stoka	■	■	■	■	■
Bioplin Digestate*	■	■	■	■	■

*ako nije proizvedeno s otpadom hrane



IZVAN GRANICA

Prava snaga John Deere Precision Ag Technology je u podacima koje prikupljaju vaši strojevi. Pohranjen u John Deere Operations Center™ može vam pomoći da bolje upravljate svojim unosima i strojevima za održiviju poljoprivredu.

Sada je vrijeme da pređete granice i smjernice i započnete svoje putovanje pametnom poljoprivredom. Naša mreža distributera ulaže u stručnjake za preciznu poljoprivredu koji su tu da vam pomognu u prijelazu na produktivniju, bolje informiranu i profitabilniju poljoprivrednu operaciju.



JEDNO MJESTO ZA SVE

JOHN DEERE OPERATIONS CENTER™

Vaši strojevi prikupljaju tisuće vrijednih podataka sa svakog hektara. Sve se može sigurno pohraniti na jednom mjestu: vaš račun John Deere Operations Center™. Podaci se također mogu jednostavno izvesti. Možete ih kombinirati s podacima više od 200 povezanih softverskih partnera. To vam daje razinu kontrole upravljanja koja nema premca u poljoprivrednoj industriji.

Ako niste postavili svoj račun, razgovarajte sa svojim stručnjakom za preciznu poljoprivredu još danas. Štoviše, nema ni mjesečnih plaćanja ni naknada. John Deere Operations Center™ besplatan je za upotrebu.



PROFESIONALNA PODRŠKA ZASTUPNIKA

Naši zastupnici ulažu velika sredstva u specijaliste za preciznu poljoprivredu. Oni vam mogu pomoći da započnete svoje putovanje pametnom poljoprivredom, postavite svoj račun u Operations center i objasnite različite mogućnosti pametne poljoprivrede. S vašim dopuštenjem oni mogu nadzirati vaše strojeve i pomoći s optimiziranjem učinka.



VEĆA PROFITABILNOST

Možete upravljati samo nečim što ne možete izmjeriti. John Deere Operations Center™ podržava vašu profitabilnost tijekom cijele poljoprivredne godine dajući vam vrijedne podatke o svakoj radnji. Uštedite na vremenu uz predplaniranje. Nadgledajte napredak u stvarnom vremenu. Kada sezona završi, pregledajte i analizirajte podatke žetve kako biste poboljšali svoju dugoročnu održivost i profitabilnost.



SIGURNA ZAŠTITA PODATAKA

Svi vaši podaci dobro su zaštićeni, ispunjavajući visoke standarde usklađenosti kao što su lokalizacija podataka, zaštita i povjerljivost. Također se automatski sigurnosno kopiraju na više poslužitelja radi dodatne sigurnosti. Podacima može pristupiti samo registrirani vlasnik računa osim ako ne date prava pristupa drugim članovima svog tima, svom zastupniku ili neovisnim savjetnicima kao što su agronomi.

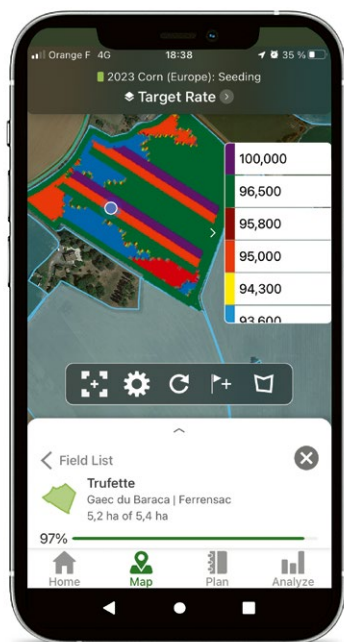


JEDNOSTAVNO ZA UPOTREBU

JOHN DEERE OPERATIONS CENTER™

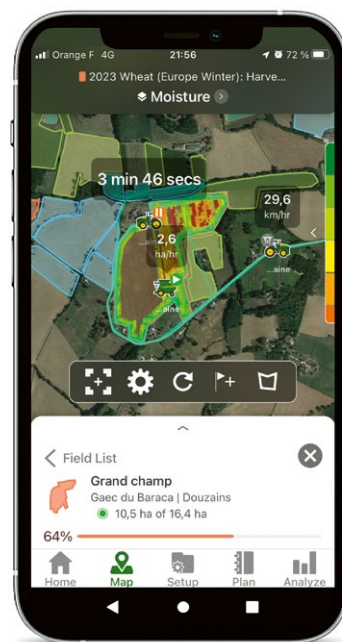
Dizajniran od poljoprivrednika za poljoprivrednike, otkrit ćete da je John Deere Operations Center™ jednostavan za upotrebu uz minimalno potrebnu obuku. Baš kao i operativni sustav vašeg pametnog telefona konstantno se ažurira, s nadogradnjama i dodatnim funkcijama.

Osim toga je nevjerovatno svestran. Kombinacije mobilne aplikacije John Deere Operations Center™ i baze podataka u oblaku omogućuju vam da upravljate strojevima u stvarnom vremenu s bilo kojeg uređaja s bilo kojom markom stroja.



UŠTEDITE VRIJEME

Postavite radne dane ili tjedne unaprijed pomoću značajke Planer rada. Čim stroj uđe u polje, samo jednim klikom može započeti rad. Bez kašnjenja. Bez pogrešaka.



NADGLEDANJE STROJEVA

Saznajte gdje su svi vaši strojevi u stvarnom vremenu. Pogledajte koliko je vremena preostalo prije nego što stroj završi na terenu. Provjerite razinu spremnika za zrno u kombajnu, količinu goriva koja je ostala u spremniku, kao i mnogo više.

**„TAKO JE JEDNOSTAVAN ZA UPORABU
I VAŠI PODACI SU SIGURNI. NEMA RAZLOGA
NE PROBATI PRECIZNU POLJOPRIVREDU.”**

MATT RANSON, SPECIJALIST ZA PODRŠKU PRECIZNE POLJOPRIVREDE,
HUNT FOREST GROUP



DONOSITE BOLJE ODLUKE

Je li jedna sorta sjemena bila bolja od druge? Koliko je dobro djelovao zadnji tretman dušikom? Razmijenite podatke s više od 200 povezanih softverskih tvrtki kako biste izgradili sveobuhvatnu sliku svojih polja i donijeli informirane odluke o pripremi, sadnji i zaštiti usjeva za sljedeću godinu.

STRATEGIJA GNOJENJA NA TEMELJU PODATAKA

**„PRECIZNA
POLJOPRIVREDA
POMAŽE NAM
ZBOG NAŠE
VARIJABILNOSTI...
OVI ĆE NAM
PODACI POMOĆI
U DONOŠENJU NOVIH
ODLUKA.”**

SIMON BEDDOWS, MANAGER,
COPPID FARMING, UK

HARVESTLAB™

Podaci HarvestLab™ osjetnika zrna o proteinima mogu vam dati snažan uvid u to kako se primijenjeni dušik rabi u kombinaciji sa širokim rasponom drugih informacija kao što su analiza tla, mjerenja vlage, kartiranje biomase i više. Time se stvara prilika za poljoprivrednike, zastupnike i agronomske savjetnike za usjeve da bolje razumiju učinkovitost uporabe nutrijenata njihovog primijenjenog dušika za svaku sortu, polje i zonu.

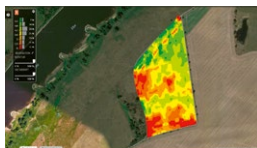
Simon Beddows upravlja s oko 400 ha u blizini Readinga u Velikoj Britaniji. Tlo je izrazito promjenjivo s velikim razlikama u prinosima, što ga čini savršenom lokacijom za preciznu poljoprivredu. Rabi HarvestLab™ već dvije godine i kao mnogi poljoprivrednici smanjio je upotrebu dušika za sezonu 2022. Razine bjelančevina u požetoj pšenici bile su ohrabrujuće i ukazuju na potencijal za promjenjivim primjenama dušika ubuduće.





Biomasa

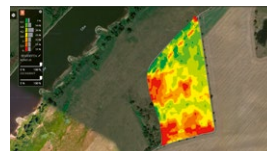
ILI



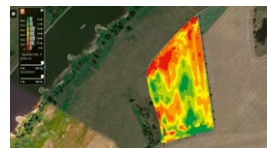
Prinos



Potencijalni prinos

Primjena promjenjive
količine gnojiva

Prinos



Bjelančevine



Preostali dušik

1. PLAN

Mapa koja pokazuje potencijalni prinos iz različitih područja polja izračunava se koristeći mape prinosa za 5-6 godina ili, ako to nije dostupno, satelitske mape biomase.

2. PRIMIJENI

Potencijalni prinos koristi se za stvaranje mape primjene promjenjive količine za obično tri primjene kroz sezonu uzgoja.

3. ANALIZIRAJ

Nakon žetve izračunava se preostali dušik u polju prije nego što nestane u pjeskovitom tlu.

IZRAČUNAJ POTROŠNJU DUŠIKA

LVA, zastupnik tvrtke John Deere u Istočnoj Njemačkoj, rabi HarvestLab™ kako bi pomogao kupcima da analiziraju svoju učinkovitosti promjenjive stope primjene dušika. Povijesne mape prinosa od prošlih 5-6 godina, ili satelitski podaci o biomasi ako mape prinosa nisu dostupne, koriste se za stvaranje karata potencijalnog prinosa koji se očekuje od određenog polja. Iz toga se stvaraju karte s odredbama za varijabilne stope za primjene dušičnog gnojiva tijekom cijele sezone uzgoja.

Tijekom žetve kombajn mjeri prinos i bjelančevine. Sadržaj bjelančevina koristan je pokazatelj količine gnojiva koji je biljka iskoristila. To se onda može oduzeti od primijenjene količine da bi se saznalo koliko je dušika neiskorišteno.

VELIKE POTENCIJALNE UŠTEDE

Ako zna koliko je viška dušika primijenjeno, poljoprivrednik može regulirati stope primjene s potencijalno velikim uštedama. Na primjer, ako je primijenjeno 166 kg/ha, a biljke su iskoristile samo 50 kg/ha, onda očito postoji mogućnost smanjenja količine gnojiva jer ga biljke ne mogu iskoristiti. Nasuprot tome, ako se iskoristi sav dušik, onda postoji mogućnost povećanja količine gnojiva.



PODACI NA TEMELJU UPRAVLJANJA STROJEM

POVEZIVANJE JDLink™

Povezivanje JDLink™ omogućuje vrijedne podatke o uporabi stroja koje mogu donijeti značajne uštede operativnih troškova.

Uz vaše odobrenje zastupnik može daljinski nadgledati vaš stroj. To mu omogućuje pružanje niza snažnih usluga:

UDALJENI PRISTUP ZASLONU

Omogućuje vam dijeljenje zaslona na vašem stroju s vašim prodavačem radi savjeta o rješavanju problema i postavljanju u stvarnom vremenu.

UPOZORENJA UPTIME EXPERT ALERT

Jedinstvena za John Deere, ova usluga prediktivnog nadzora identificira potencijalne probleme i omogućuje vašem trgovcu da ih popravi prije nego što zaustave vaš rad na poljoprivrednom gospodarstvu.

PERFORMANCE EXPERT ALERTS

Daje preporuke za optimiziranje performansi vašeg stroja.

„MNOGI KUPCI MISLE DA SE KOD SMANJENJA PRAZNOG HODA RADI SAMO O UŠTEDI GORIVA, ALI POSTOJE PUNO VEĆE UŠTEDE.“

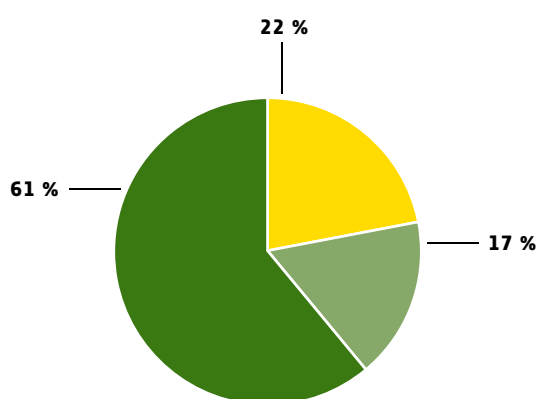
CARL PITELEN, GRUPACIJA PRECIZNE POLJOPRIVREDE I UPRAVITELJ STROJA ZA ŽETVU, BEN BURGESS

VELIKE UŠTEDE NA CJELOŽIVOTNIM TROŠKOVIMA

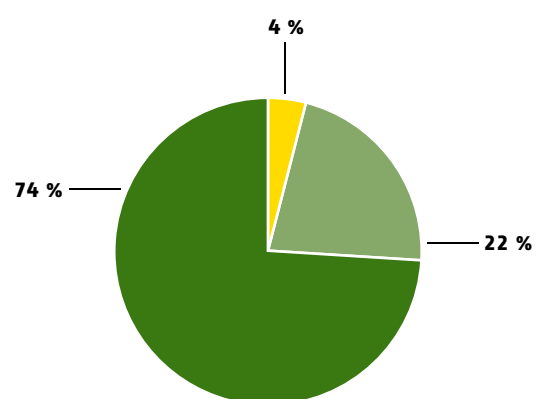
JDLink™ mjeri količinu vremena koju je stroj proveo u radu, na cesti (transport) i u praznom hodu. Najočitiiji način upotrebe ovih podataka je smanjenje vremena praznog hoda. Vrijeme provedeno u nepotrebnom praznom hodu ne samo da bespotrebno troši gorivo, nego i opterećuje strojeve dodatnim neproduktivnim satima i time se povećavaju njihovi zahtjevi za servisiranje i održavanje. Ti dodatni sati imaju još veći utjecaj na amortizaciju, te utječu na buduću prodajnu vrijednost.

Vaš John Deere zastupnik može vam pružiti podršku u praćenju stroja i pružiti vam usporedbe s ekvivalentnim strojevima kako biste mogli usporediti svoju upotrebu. U primjeru u nastavku 6215R kupca provodi 22 % svog vremena u praznom hodu. Kad bi se to smanjilo na 15 %, postigle bi se velike uštede u održavanju, amortizaciji i gorivu. Ušteda troškova koja bi inače prošla nezapaženo bez John Deere Precision Ag Technology.

ISKORIŠTENOST STROJA



POTROŠENO GORIVO



Prazan hod
 Transport
 U radu

VRIJEME PRAZNOG HODA	TROŠAK/€*
22 %	6.361,72
15 %	4.377,61
UŠTEDA PO GODINI	1.984,11

*Troškovi se temelje na 1.000 sati godišnje. Održavanje i zaštita 5,00 €/h, Amortizacija 20,60 €/h i gorivo u praznom hodu 3,52 €/h.

NOVI STE U PAMETNOJ POLJOPRIVREDI? OVDJE SMO DA POMOGNEMO.

**„KOD VAŠEG LOKALNOG ZASTUPNIKA POSTOJE STRUČNJACI
JOHN DEERE PRECIZNE POLJOPRIVREDE KOJI SU SPREMNI POMOĆI
VAM DA ZAPOČNETE SVOJE PUTOVANJE PAMETNOM POLJOPRIVREDOM.
ONI VAS MOGU SAVJETOVATI O PRAVOJ TEHNOLOGIJI PRECIZNE
POLJOPRIVREDE, POSTAVITI VAŠ OSOBNI RAČUN U JOHN DEERE
OPERATIONS CENTER™ I POMOĆI VAM DA UNESETE
PODATKE O SVOM TERENU I NAVOĐENJU.**

**TISUĆE KORISNIKA DILJEM SVIJETA VEĆ IMAJU KORISTI OD PAMETNE
POLJOPRIVREDE. NIJE LI VRIJEME DA IM SE PRIDRUŽITE?
SAMO NAZOVITE SVOG LOKALNOG ZASTUPNIKA
I ON ĆE VAM POMOĆI DA POČNETE.”**

ALEXIS DUMAINE, VODITELJ MARKETINGA PROIZVODA,
AGRONOMSKA OPTIMIZACIJA, JOHN DEERE

FARM SMART, PROFIT' MORE